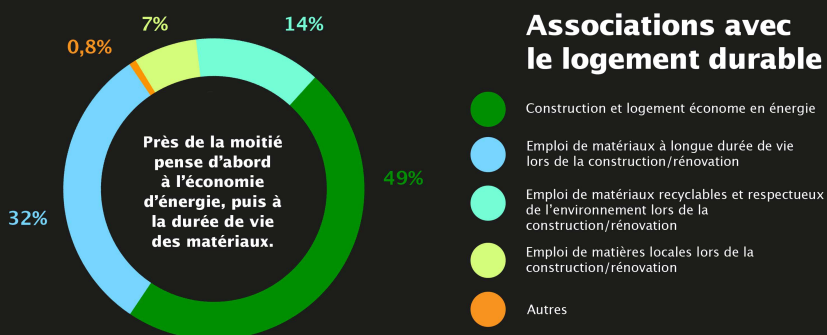
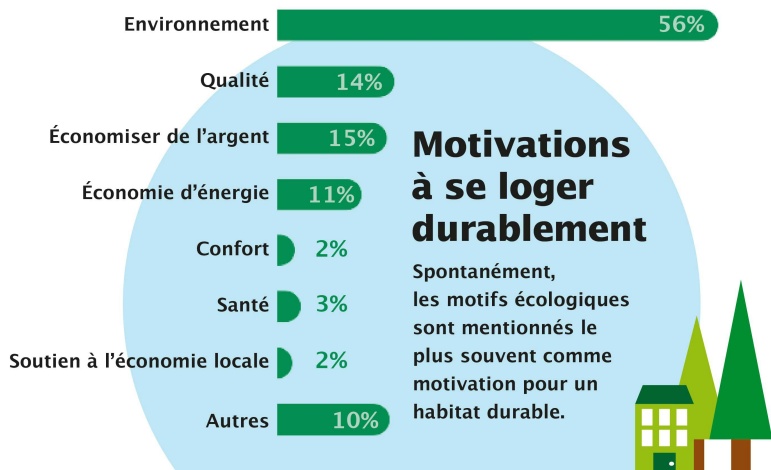
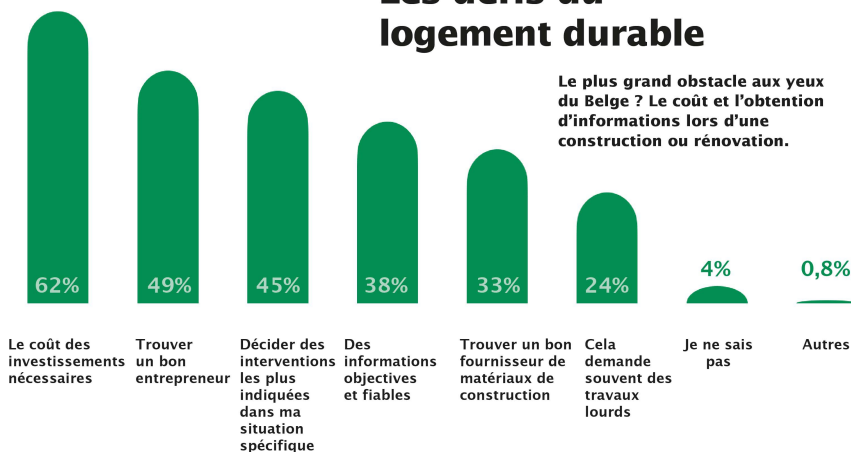


# Étude consommateurs

L'habitation durable à la loupe



## Les défis du logement durable



## Quelques conseils malins



Mieux vaut se faire conseiller quand on construit. Prenez un bon architecte, sensible à la durabilité. Il pourra vous mettre en contact avec un entrepreneur fiable.



Optez pour des matériaux respectueux de l'environnement et recyclables. Tenez aussi compte des transports, car les matériaux produits localement et renouvelables font partie des meilleurs investissements que l'on puisse faire.



Investissez dans un toit en pente et une couverture de toit durable. Les tuiles en terre cuite ont une durée de vie moyenne de 50 ans.